

КАПАЦИ ОТ ЛАМАРИНА ПО БОРДОВЕТЕ НА СГРАДИТЕ



WWW.VASRPRODUCT.BG





БОРД

Плътен, масивен, ограждащ архитектурен елемент от конструкцията на сграда за завършване на плосък или скатен покрив.

- Осигурява директна, надеждна бариера против стичане на вода от покривите по фасадите.
- Служи за основа за изпълнение на хидроизолационни решения при плоски покриви и покриви с малък наклон.
- Изпълнява се често от стоманобетон.
- Играе конструктивна роля като основа за монтаж на финашен предпазен елемент.
- Предпазва конструкцията на сградата от разрушителното въздействие на природните сили.
- Изпълнява пожарозащитни функции

ПРЕДИМСТВА

НА КАПАЦИТЕ ОТ ЛАМАРИНА

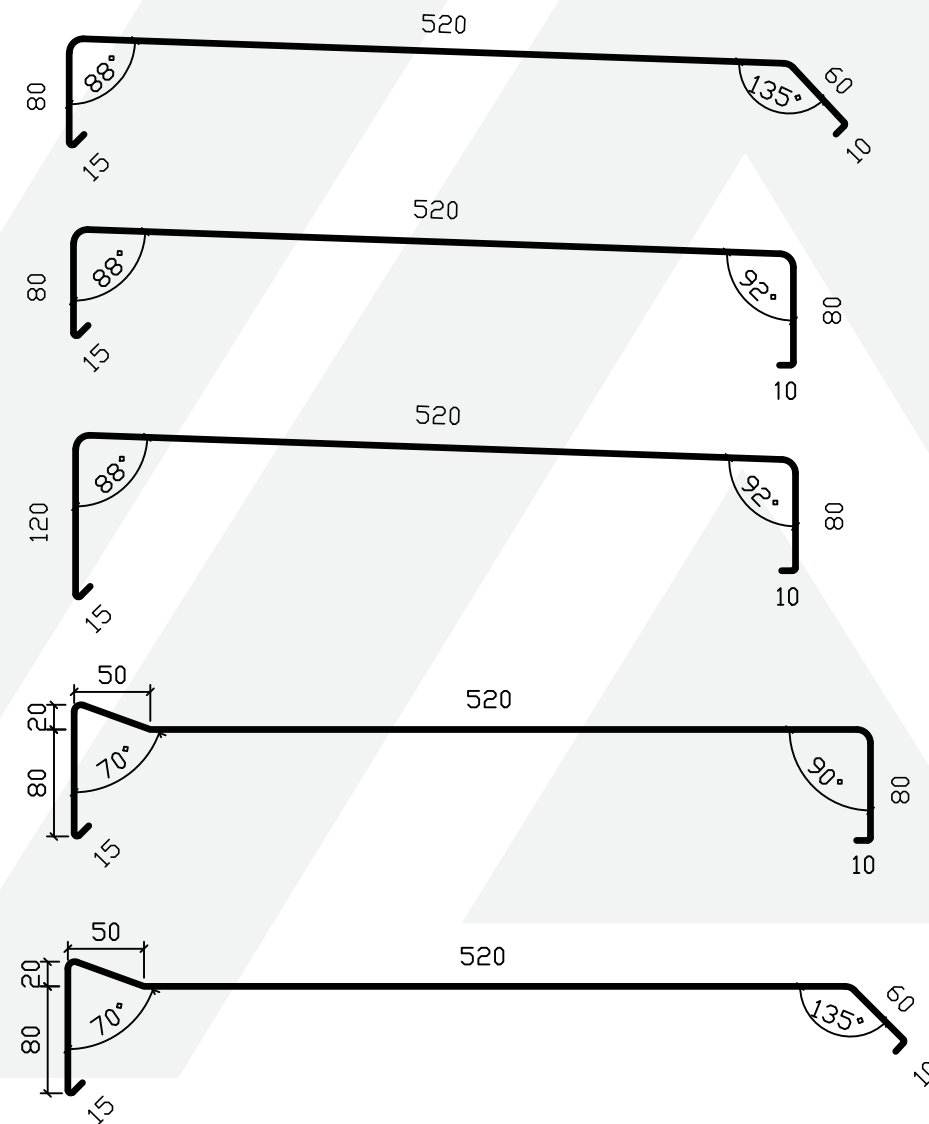
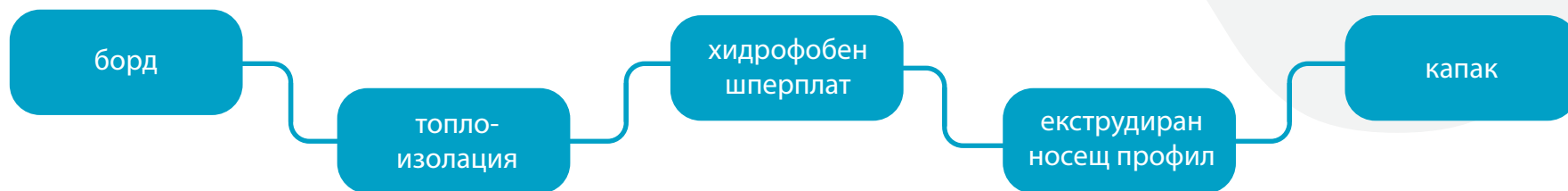
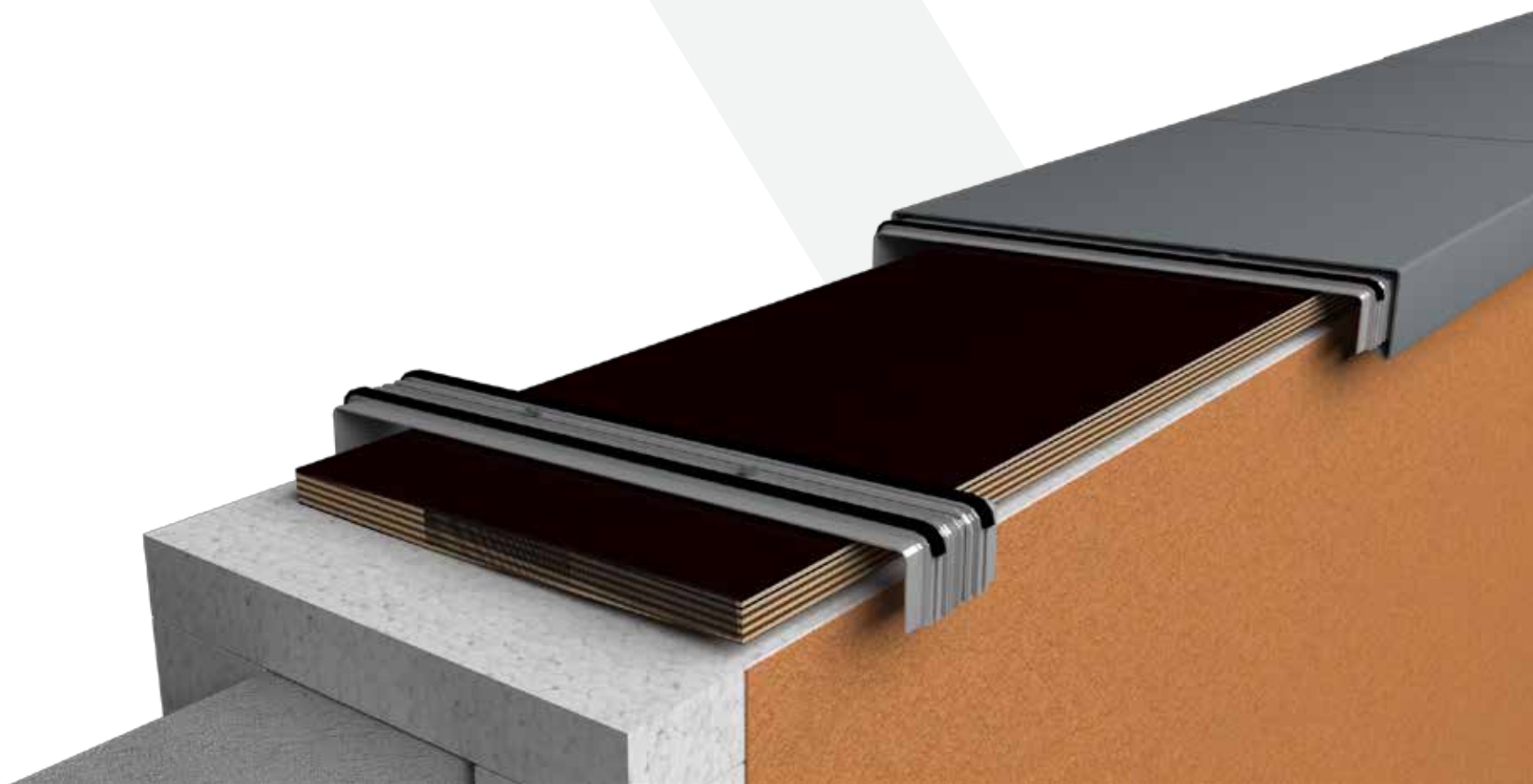
- 01.** UV устойчив и негорим материал;
- 02.** Висока издръжливост на ветрово натоварване на отделните елементи;
- 03.** Линейно разширение свободно движение без да се компрометира конструктивната им устойчивост;
- 04.** Лесно фиксиране благодарение на специален екструдирани профил, който задава наклон за отичане на водата;
- 05.** Лесно оформяне на надежден водокап по периметъра и изходящи вентилационни отвори при окачени вентилирани фасади.



Водоотвеждане

Правилното извеждане на водата или кондензната влага извън сградата или към специален хидроизолиран участък в нейните контури, за да се предотврати компрометирането на сградна конструкция, фасади или покрив.

ОСНОВНИ ЕЛЕМЕНТИ И СЕЧЕНИЯ



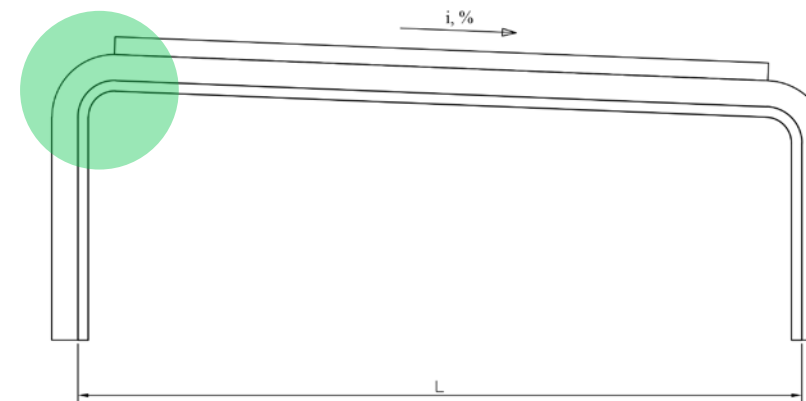
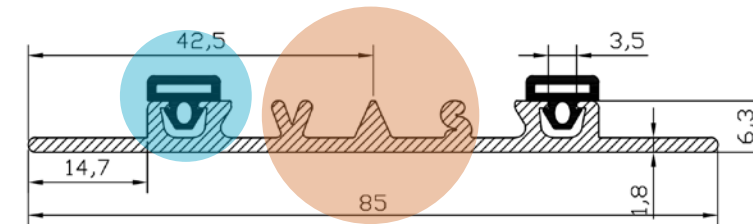
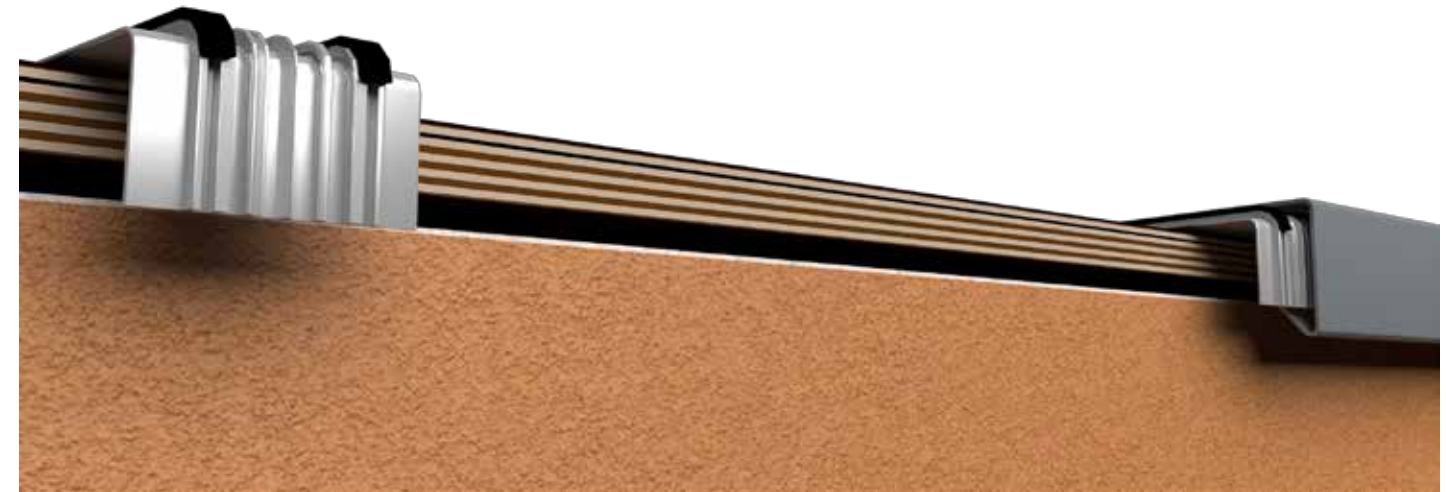
НАШИЯТ НОВ ПРОФИЛ

Дизайнерски алуминиев профил, екструдирани на собствена матрица. Служи за конструктивно закрепване на финалния елемент (шапката) без необходимост от крепежи, като осигурява възможност за поемане на линейните разширения на капаците. Както и за връзка между два съседни елемента шапки.

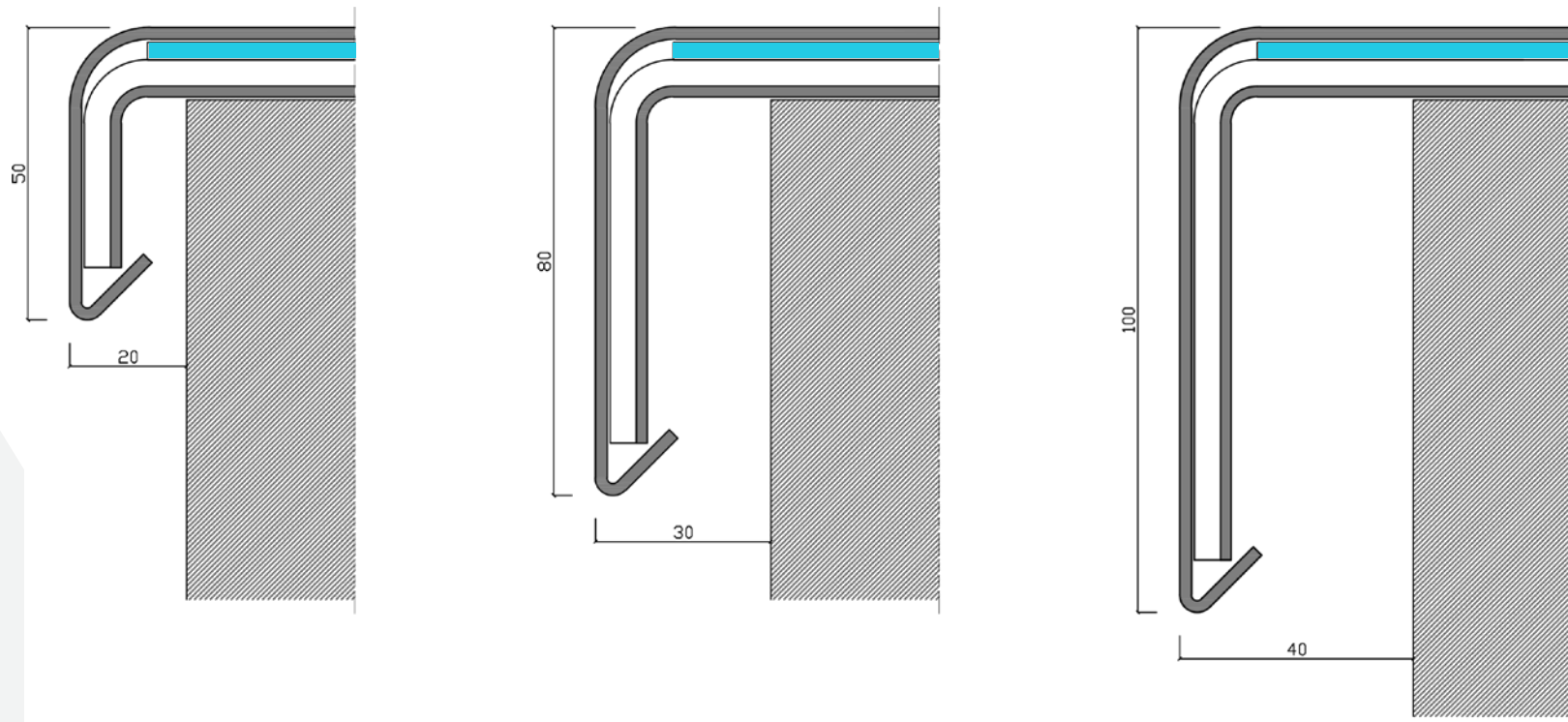
Гумени уплътнения за плътно прилепване на шапката и спиране на водата.

Екструдирани канали за водоотвеждане в желаната посока.

Ъгъл на сгъване, който не нарушава конструктивните свойства на вертикалните участъци.



КАПАЦИ ПО БОРДОВЕТЕ



- ▶ При височина до 8 метра препоръчваме чело с височина от 50 mm;
- ▶ При височина между 8 и 20 метра – чело от 80 mm;
- ▶ При височина от 20 метра – 100 mm.

Изнасяне с 20-40 mm (в зависимост от височината на борда) - при вентилируеми фасади и при фасади от термопанели.
В тези случаи фасадата е права и фасадните елементи се самопочистват.
Необходимо е да се осигури водооткапване.

Изнасяне с по-голямо разстояние - 30-60 mm - при контактна фасада (минерална мазилка). По-голямото изнасяне предотвратява обливането на фасадата, както и компенсира възможни отклонения.

ГАЛЕРИЯ

